

Η απόλυτη λύση στην επιχειρηματική ευφυΐα (business intelligence) και στην οπτικοποίηση δεδομένων (Data Visualization)

Τι είναι το Power BI

Το **Power BI** είναι μια συλλογή από υπηρεσίες λογισμικού, εφαρμογές και συνδέσεις που συνεργάζονται για να μετατρέψουν τις μη σχετιζόμενες προελεύσεις δεδομένων σας σε συνεκτικές, οπτικά καθηλωτικές και διαδραστικές πληροφορίες. Τα δεδομένα σας μπορεί να είναι ένα υπολογιστικό φύλλο Excel ή μια συλλογή υβριδικών αποθηκών δεδομένων cloud ή εσωτερικής εγκατάστασης. Το Power BI σας επιτρέπει να συνδέσετε εύκολα τις προελεύσεις δεδομένων σας, να απεικονίσετε και να ανακαλύψετε τα σημαντικά στοιχεία και να τα μοιραστείτε με όσα άτομα θέλετε.

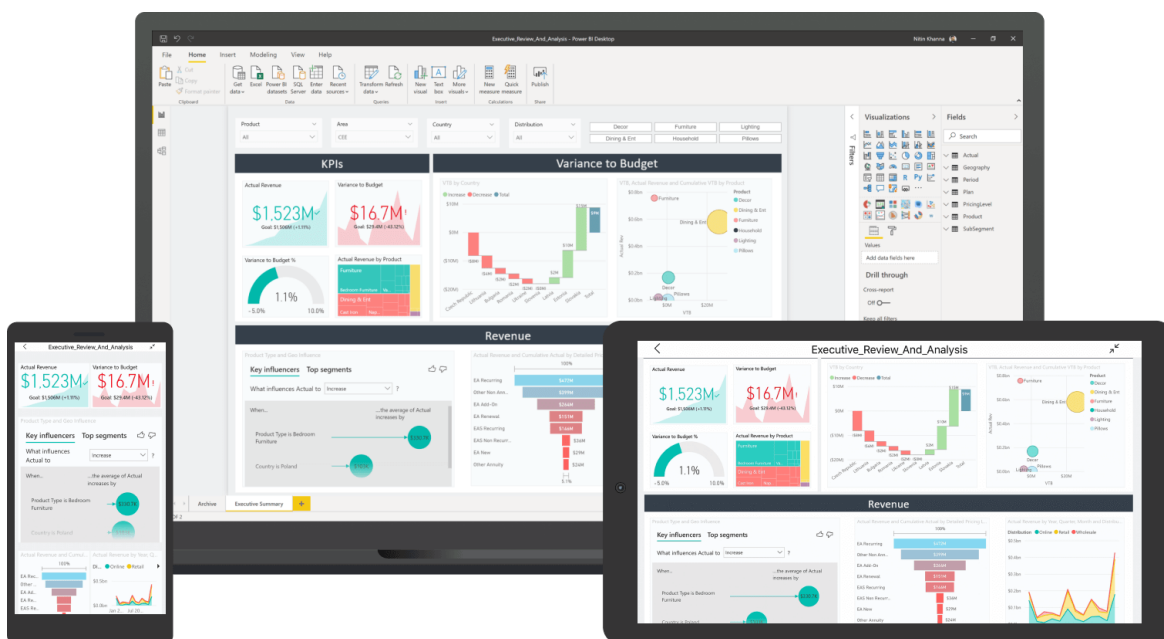
Γεφυρώστε το χάσμα μεταξύ δεδομένων και λήψης αποφάσεων

Δημιουργήστε εκπληκτικές εμπειρίες δεδομένων

Συνδεθείτε εύκολα, μοντελοποιήστε και απεικονίστε τα δεδομένα σας, δημιουργώντας αξέχαστες αναφορές εξατομικευμένες με τα KPI και την επωνυμία σας. Λάβετε γρήγορες, τεχνητές απαντήσεις στις ερωτήσεις της επιχείρησής σας, ακόμη και όταν ρωτάτε με γλώσσα συνομιλίας.

Αποκτήστε πληροφορίες από τις μεγαλύτερες εφαρμογές σας στο BI

Αξιοποιήστε στο έπακρο τις επενδύσεις μεγάλων δεδομένων σας συνδεδεμένοι με όλες τις προελεύσεις δεδομένων σας με την κλίμακα για ανάλυση, κοινή χρήση και προώθηση πληροφοριών σε ολόκληρο τον οργανισμό σας, διατηρώντας παράλληλα την ακρίβεια, τη συνέπεια και την ασφάλεια των δεδομένων.



Καθετοποιημένο Μοντέλο on line σύνδεσης με SQL Server του Singularlogic GALAXY

Μεταφορά πληροφορίας παραστατικών πωλήσεων και παραστατικών αγορών σε επίπεδο detail γραμμής παραστατικού. Διαθέσιμες πληροφορίες μοντέλου επικοινωνίας: Πελάτης, προμηθευτής, είδος, πωλητής γραμμής, κατηγορία πελάτη, κατηγορία είδους, κατηγορία προμηθευτή, οικονομική χρήση και ημερομηνία, αξία πωλήσεων και αγορών, ποσότητα πωλήσεων και αγορών, κόστος πωληθέντων, μικτό κέρδος, νομός πελάτη βάσει ΤΚ, υποκατάστημα πώλησης.

